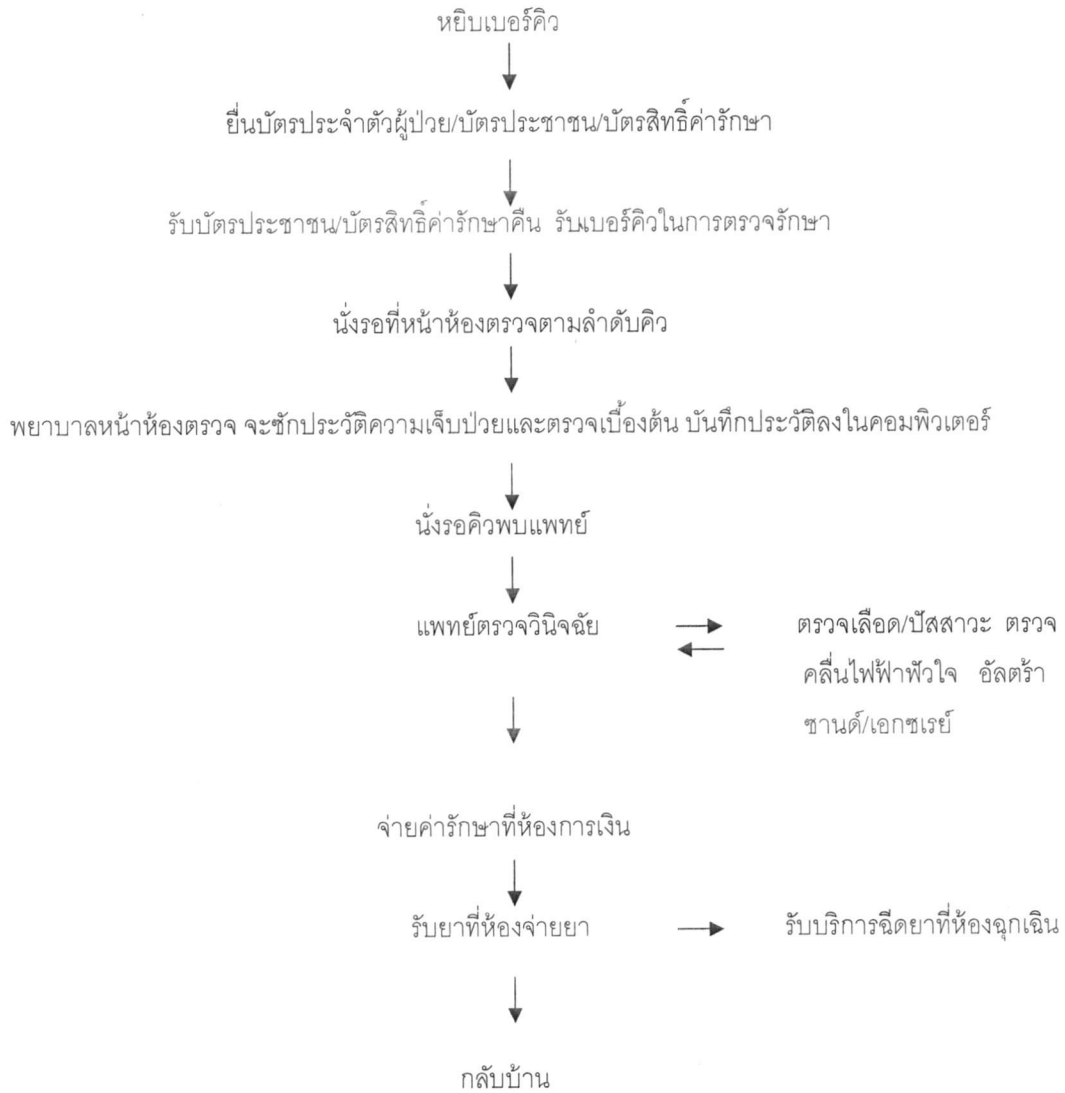


ขั้นตอนการรับบริการตรวจรักษาผู้ป่วยนอก



## ขั้นตอนการรับบริการผู้ป่วยนอก

**ขั้นตอนการรับบริการผู้ป่วยนอก**

1. วางบัตรลงในตะกร้าทางช่องหน้าต่าง  
ถ้าไม่มีเจ้าหน้าที่อยู่ กรุณากดกริ่ง 1 ครั้ง
2. นั่งรอเรียกชื่อ
3. เจ้าหน้าที่ตรวจสอบความถูกต้อง

✓ **ถูกต้อง** → **จับเก็บ** → **ออก**  
          **ครบถ้วน**           **ส่งตรวจ**           **ใบนัดให้**

✗ **ไม่ถูกต้อง** → **ส่งกลับหน่วยงาน**  
          **ไม่ครบถ้วน**                   **เพื่อนำไปให้ถูกต้อง**

**ผู้ป่วยที่มีอาการดังต่อไปนี้  
กรุณาแจ้งเจ้าหน้าที่**

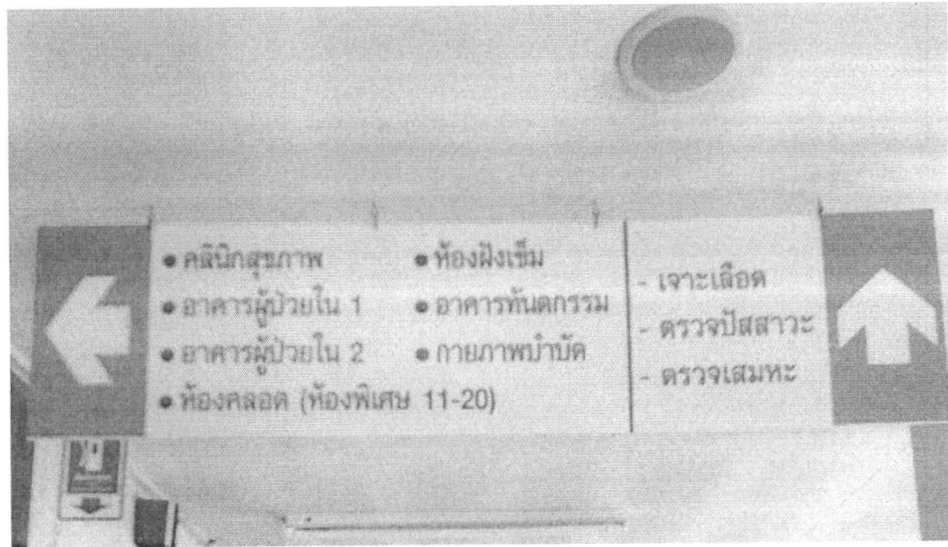
1. ปวดหัว วิงเวียน หน้ามืด ตาลาย
2. ตาพร่ามัว หายใจถี่  
ชีพจรเต้นเร็ว ใจสั่น
3. เหนื่อยออกมาก ตัวเย็น ใจสั่น  
หัวใจเต้นแรงและเร็ว
4. เด็กที่มีไข้สูง หรือมีประวัติชัก
5. ปวดท้องรุนแรง

↑  
กริ่งขอความช่วยเหลือ  
กรุณากดกริ่ง  
BELL PUSHER  
หากไม่มีเจ้าหน้าที่  
รับบริการ

ขอ  
ไม่พบ  
ให้  
เปิด  
เลื่อน  
วางบัตรผู้ป่วยนอก  
ตะกร้ารับเงิน  
วางบัตรผู้ป่วยนอก



# ป้ายชี้ทางเดินไปจุดต่างๆ



# ขั้นตอนการให้บริการคลินิกส่งเสริมสุขภาพ

## ตารางการให้ความรู้โรงเรียนพ่อแม่

### หญิงตั้งครรภ์

|                    |  |
|--------------------|--|
| วันจันทร์ 12.30 น. | อายุครรภ์ต่ำกว่า 28 สัปดาห์<br>- การใช้ยาแบบถูกต้อง<br>- อาหารและนมเพื่อสุขภาพทารก<br>- หมดสูบบุหรี่เพื่อลูก                     |
| วันอังคาร 08.30 น. | อายุครรภ์มากกว่า 32 สัปดาห์<br>- การดูแลตนเองและเฝ้าระวังภาวะแทรกซ้อน<br>- นมแม่กับนมที่กินให้<br>- อาหารและนมเพื่อลูกวัยในครรภ์ |

### ผู้ปกครองเด็ก

|                        |   |
|------------------------|---|
| วันพฤหัสบดี มีโรคไข้ 1 | อบรมพ่อแม่เด็ก อายุ 2 เดือน - 4 เดือน 6-12 เดือน<br>- นมแม่อย่างยั่งยืน<br>- เวชยาอาหารและยาสำหรับเด็ก<br>- การใช้คู่มือประเมินพัฒนาการเด็ก วรค สเสริมพัฒนาการลูก |
| วันพฤหัสบดี มีโรคไข้ 3 | อบรมพ่อแม่เด็กอายุ 1-2 ปี และ 3 ปีขึ้นไป<br>- การเสริมสร้างนิสัยลูก<br>- การเตรียมลูกให้เข้าโรงเรียน<br>- อาหารและนมวัยลูก  |

### ขั้นตอนการให้บริการคลินิกสุขภาพเด็กดี

## ขั้นตอนการให้บริการฝากครรภ์

## ข้อปฏิบัติตัวในการเยี่ยมมารดาและทารก

### ข้อปฏิบัติในการเข้าเยี่ยมมารดาและทารก

1. อนุญาตเข้าเยี่ยม  
ตั้งแต่เวลา 10.00 - 20.00 น.
2. ถอดรองเท้า  
ใส่ชั้นวางรองเท้าด้านนอก
3. อนุญาตให้ญาติ  
เข้าเยี่ยมได้ครั้งละไม่เกิน 2 คน
4. อนุญาตให้ญาติเฝ้า 1 คน
5. ล้างมือก่อน-หลังสัมผัสทารก
6. ญาติที่เข้าเยี่ยม หากป่วย  
ด้วยระบบทางเดินหายใจ  
ให้งดเยี่ยม

ขอความกรุณาปฏิบัติตามเพื่อป้องกันการติดเชื้อแก่ทารก  
ด้วยความปรารถนาดีจาก  
งานห้องคลอดโรงพยาบาลบางปลาหม่า